



INESSS
LE SAVOIR PREND FORME

Québec, 3 déc 2013
Forum Évaluation et
technologies
innovantes

*Évaluer pour
mieux innover:
l'INESSS et son
écosystème*

Reiner Banken M.D. M.Sc.
Conseiller du PDG –alliances et réseaux
INESSS

reiner.banken@inesss.qc.ca

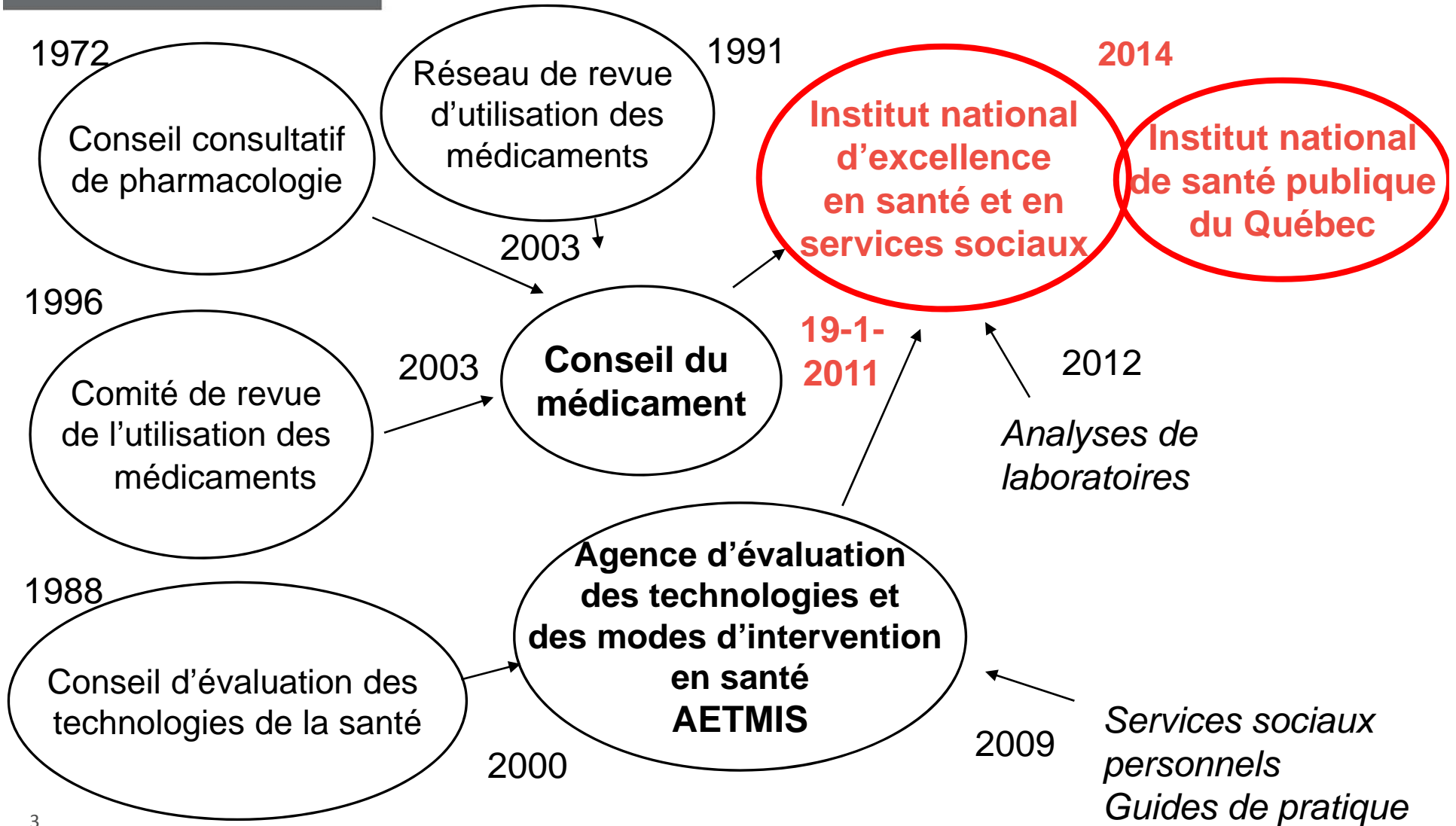
Institut national
d'excellence en santé
et en services sociaux

Québec 

L'écosystème de l'innovation

- Besoins cliniques
- Réalités budgétaires
- Recherche et développement
- Politiques gouvernementales
- Utilisateurs potentiels
- Organismes réglementaires
- Prise de décision systémique et locale
-
- et l'évaluation!

40 ans de soutien pour les décisions éclairées en santé et services sociaux





Mission et vision

Énoncé de mission (ce que nous voulons accomplir) :

Soutenir le réseau de la santé et des services sociaux dans la poursuite de l'excellence des pratiques et de l'utilisation efficiente des ressources, par la mobilisation des connaissances et des acteurs

Énoncé de vision (ce que nous voulons être) :

***Catalyseur** des **forces vives** du réseau de la santé et des services sociaux pour l'excellence des soins et des services à la population*

Pour jouer son rôle, l'INESSS réseaute

Réseaux pancanadiens et internationaux



Un réseau stratégique...

**Liens
stratégiques**

**Production /
Mobilisation des
connaissances**

**Développement
scientifique**

Innovation

**Table de concertation et
ses membres**

- Apport essentiel pour la détermination des priorités et l'appropriation des résultats par les acteurs du réseau

MSSS

- Mise en place de structures de concertation

INSPQ – FRQ - CSBE

- Complémentarité de nos missions
- Collaborations sur divers projets

**Structures en lien avec
l'ETMI**

- Présidence de la table sectorielle des RUIS en ETMI
- Participation aux tables sectorielles autres domaines (cardiologie, génétique, ..)

**Réseau de
collaborateurs/Producteurs**

- Entente de partenariats : ETMI (CHU de Québec, CHUS), CJM-IU, CJK-IU , Veille sur les aides techniques (IRD PQ – MSSS), transfert de connaissances (CLIPP) – ACMTS, Cochrane, Euroscan, HTAi, INAHTA...

Un réseau stratégique...

Liens
stratégiques

Production /
Mobilisation des
connaissances

Développement
scientifique

Innovation

Industrie

- Rencontres statutaires MEDEC , Rx &D et BIOTECanada

Structure en lien avec le
secteur jeunesse

- Membre de la table du RUIJ

Autres...

- En développement

Un réseau pour la production scientifique et la mobilisation des connaissances

**Liens
stratégiques**

**Production /
Mobilisation des
connaissances**

**Développement
scientifique**

Innovation

Autour de projets spécifiques : construction d'un réseau pour chaque projet

- **Élaboration des guides et avis**
 - Participation des parties prenantes et acteurs du réseau
 - Participation de patients , de leurs proches aidants ..
- **Soutien aux initiatives des acteurs du réseau**
 - Soutien méthodologique
 - Expertise spécifique

Autour de thématiques : continuité des partenariats déjà établis

- **Cardiologie**
- **Oncologie**
- **Traumatologie**
-

Un réseau pour le développement scientifique

Liens
stratégiques

Production /
Mobilisation des
connaissances

Développement
scientifique

Innovation

- **Réflexion continue sur l'ETMI et sur les GPC**
 - Comité sur les guides de pratiques en services sociaux
 - Rencontres annuelles des services sociaux
 - Participation des citoyens et des usagers
- **Guides méthodologiques**
 - En étroite collaboration avec les producteurs en ETMI au Québec
- **Communauté de pratique en ETMI S (ETMI en réseau à l'avant-garde au niveau international)**
 - 3 rencontres annuelles avec les UETMI S
 - Mise sur pied de 3 groupes de travail (méthodes, communication, rayonnement)
- **Soutien au développement des UETMI SS**
 - Rencontres trimestrielles avec les UETMI SS
- **Formation**
- **Réseaux pancanadiens et internationaux**

Un réseau pour l'innovation

Liens
stratégiques

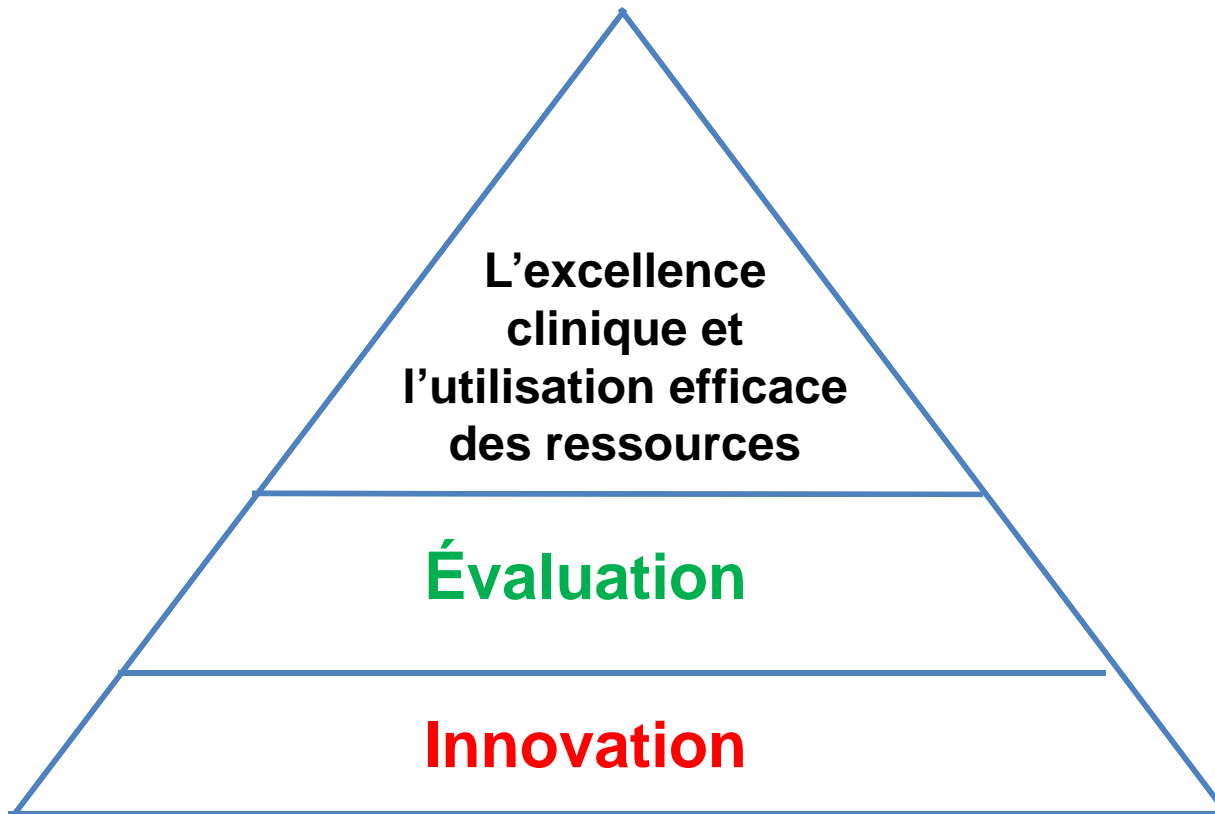
Production /
Mobilisation des
connaissances

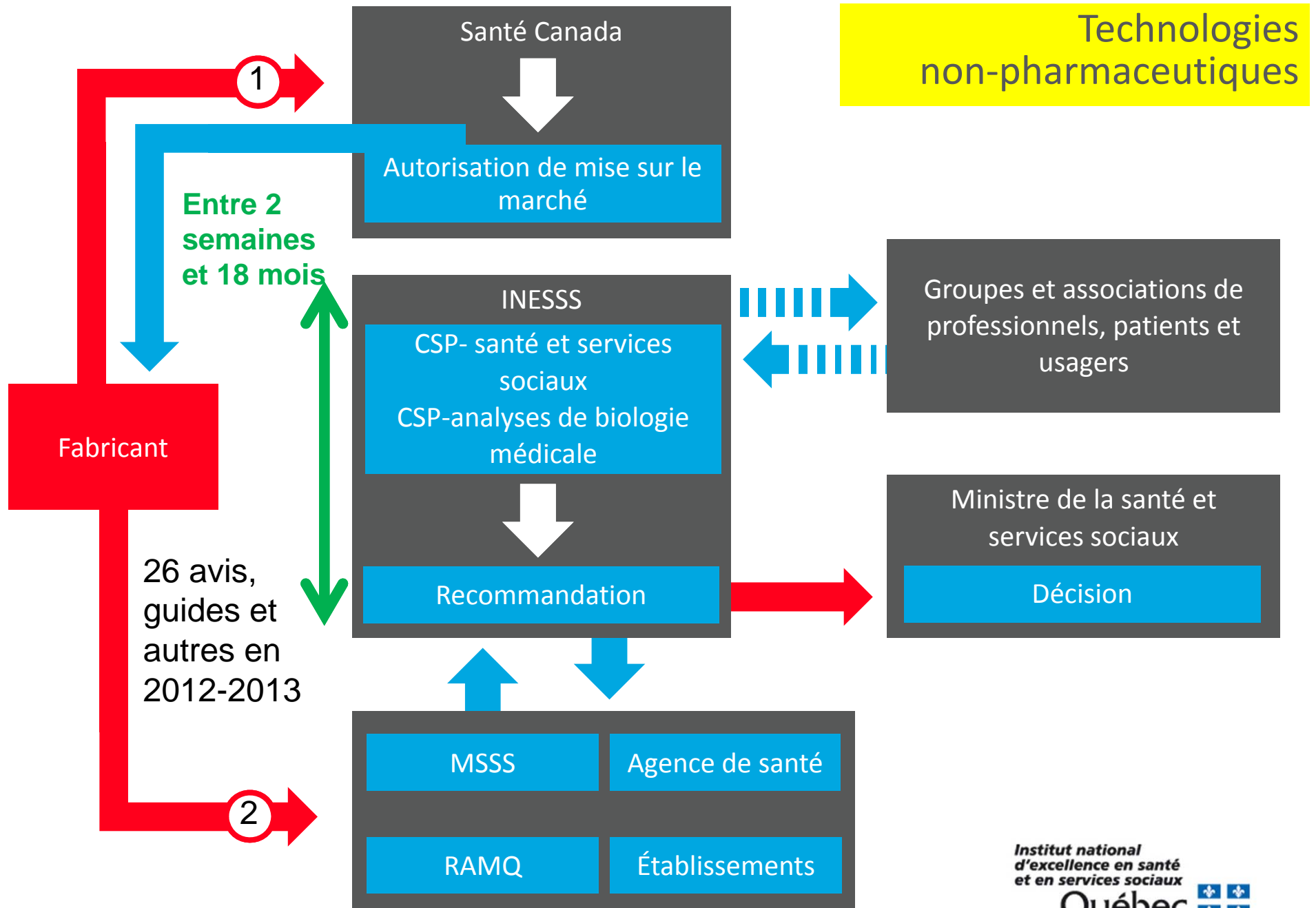
Développement
ÉTMI

Innovation

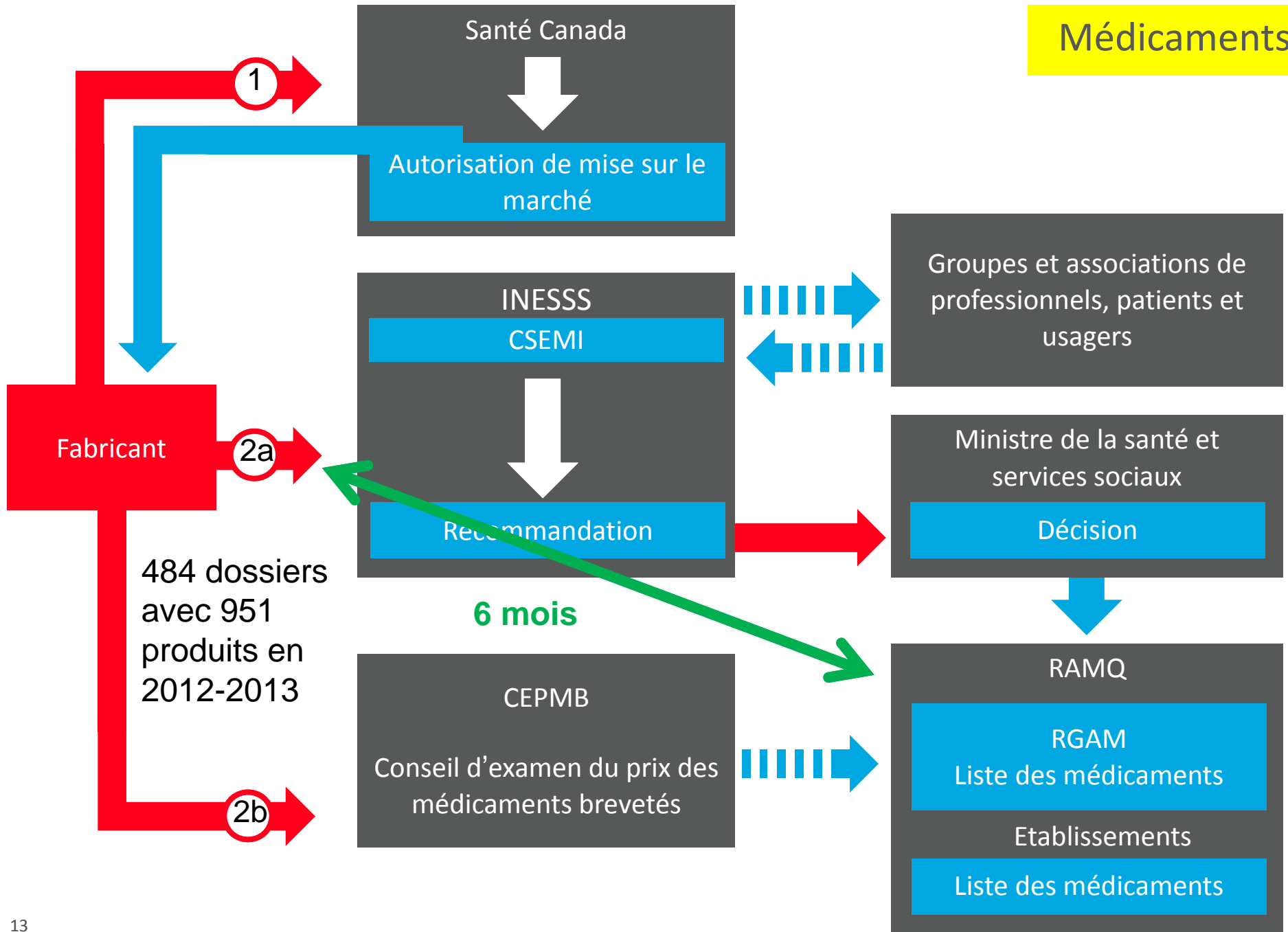
- Comité consultatif évaluation et technologies innovantes
- Participation au comité consultatif du regroupement des soins de santé personnalisés
- Participation à l'initiative NEW Drug Development ParaDIGmS (NEWDIGS)
- Participation au benchmarking du Centre for Innovation in Regulatory Science

L'INESSS et l'écosystème de l'innovation

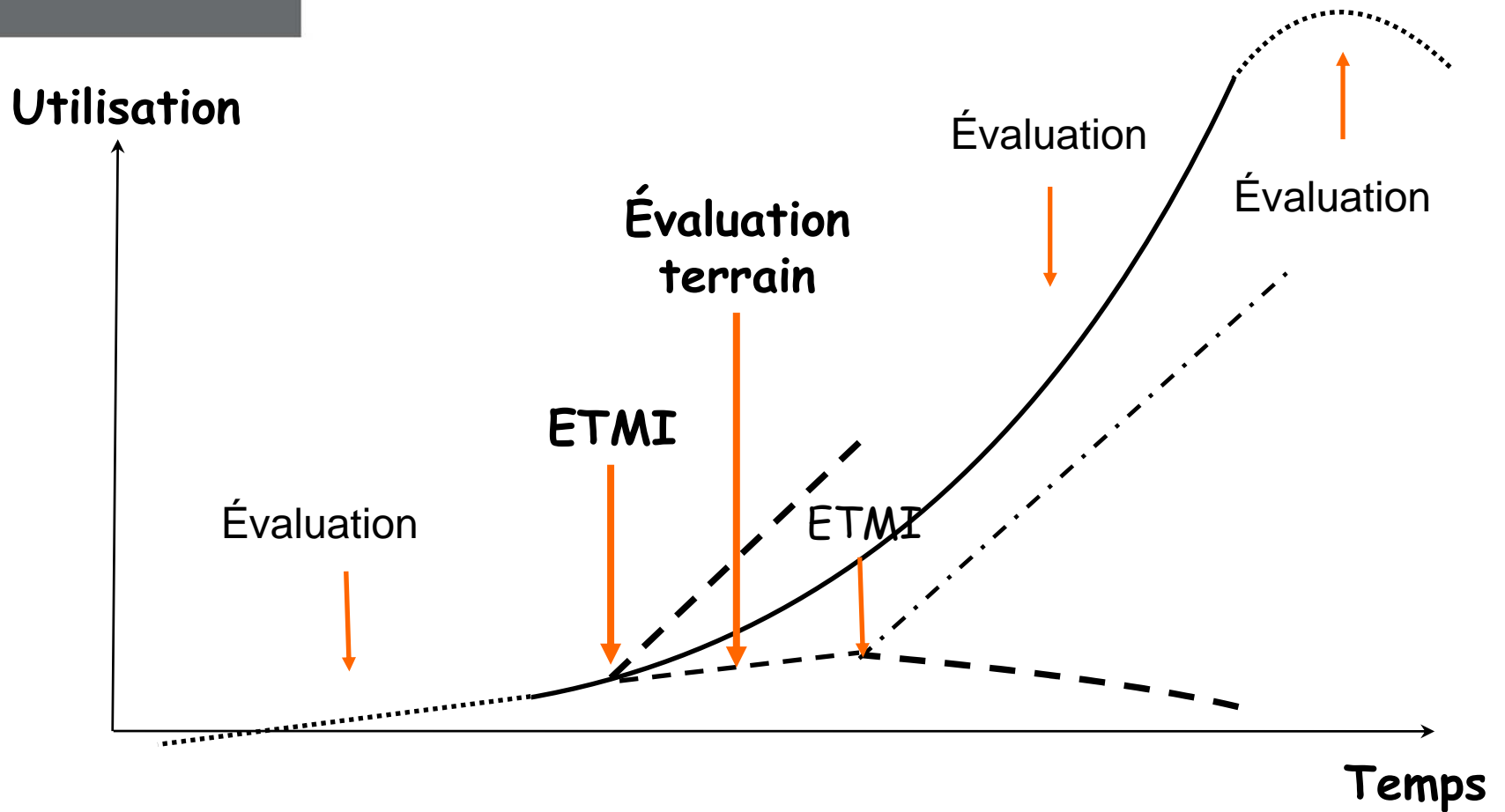




Médicaments

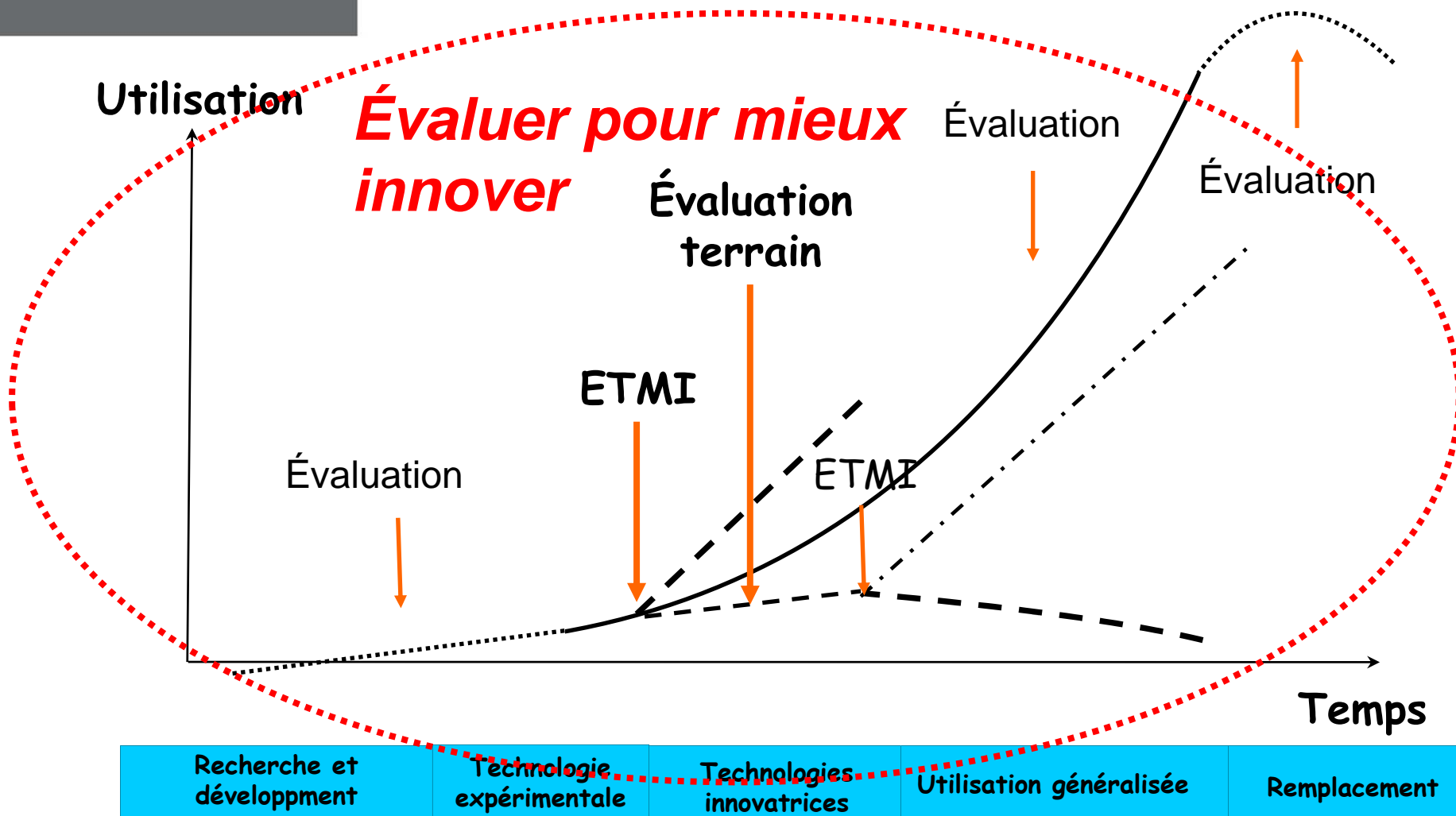


Évaluations et diffusion



Recherche et développement	Technologie expérimentale	Technologies innovatrices	Utilisation généralisée	Remplacement
----------------------------	---------------------------	---------------------------	-------------------------	--------------

La cohérence comme enjeu des stratégies d'évaluation des technologies innovantes



La journée sera un succès,

- Si à la fin de la journée un grand nombre de participants souscrit au thème: Évaluer pour *mieux* innover
- Si les objections sont discutées....
- Et si le dialogue reste ouvert !

